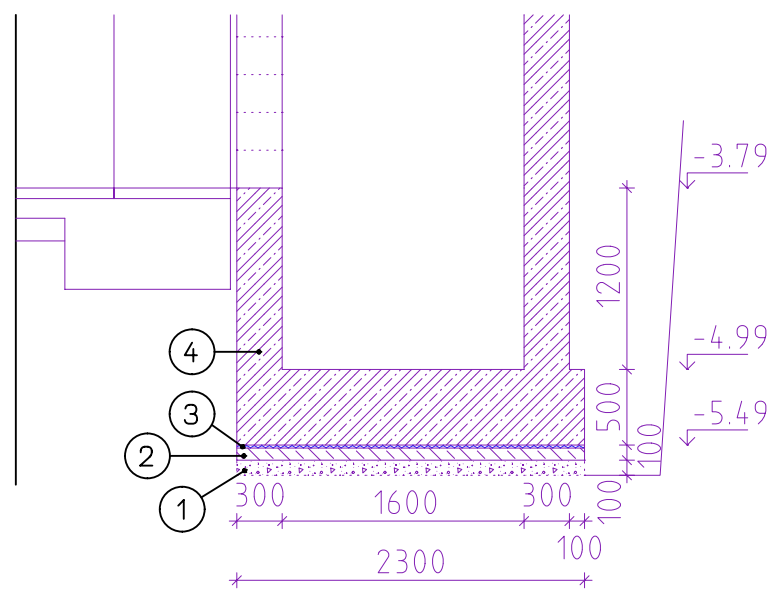


VÝTAHOVÁ ŠACHTA  
REZ A-A



- ① HUTNĚNÝ ŠTERKOVÝ PODSYP tl. 100 mm  
② VYROVNÁVACÍ BET. MAZANINA tl. 100 mm  
③ GEOTEXTILIE 400 g/m<sup>2</sup>  
④ ŽELEZOBETONOVÁ "BÍLÁ" VANA - BETON C30/37

POZNÁMKA:  
- ZALOŽENÍ VÝTAHOVÉ ŠACHTY JE NAVRŽENO DLE STÁVAJÍCÍCH PODKLADŮ.  
- PŘESNÉ UMÍSTĚNÍ BUDE PROVEDENO V RÁMCI STAVBY PO PROVEDENÍ PROSTUPU.  
- PŘES DOTČNÁ PRŮŘÍZÍ OBJEKTU NESMÍ BÝT NLAK ZASAHOVÁNO DO STÁVAJÍCÍCH NOSNÝCH ZDÍ.  
- POD ZÁKLADOVÉ PÁSY A VANU VÝTAHU PROVĚST HUTNĚNÉ ŠTERKOPÍSKOVÉ LOŽE TL. 100MM.  
- ZÁKLAD VÝTAHOVÉ ŠACHTY "BÍLÁ VANA" - BETON C30/37

Zodpovědný projektant Ing. arch. Václav Zůna		HP Ing. arch. Václav Zůna	Kreslí Petr Hradil	AVZ Architektonická kancelář Ing. arch. Václav Zůna	
Místo stavby	st. 268/2, 268/4, 266, 265, k.ú. Cheb		Náměstí 1697/49, 352 01 Aš e-mail: avz@email.cz		
Stavebník	Střední zdravotnická škola a vyšší odborná škola Cheb.p.o. Hraděnský 58/10, 35002 Cheb		Formát	12x A4	
Akce	Nové učebny a vstup Střední zdravotnické školy a VOŠ Cheb		Datum	III/2024	
			Mřítko	1: 75, 1: 50	
			Ucel	DPS	
Výkres	ZÁKLADY		Číslo zakázky	23-08-002	
			Číslo výkresu	D 1.1.a.15.	